



FUNDACIÓN  
**GRISI**®

“**Ayudar**  
es  
natural”



**Informe 2021**

**“Si no se sabe  
dónde esta  
yendo, entonces  
seguro que  
terminará en  
cualquier parte”**

**MARK TWAIN**

**Para Grupo Grisi, es una satisfacción, ver como poco a poco nuestra fundación va creciendo y logrando los objetivos de igualdad e inclusión, llegando cada día a más familias mexicanas.**

**Sin duda alguna, estamos convencidos que tenemos una gran obligación de regresar lo más posible a este gran país, a través de acciones muy bien direccionadas que hagan una diferencia, y logremos a su vez una mejor calidad de vida en nuestra comunidad.**

**En nombre de Grupo Grisi y del mío propio, me gustaría externar una gran felicitación a todo el equipo que conforma Fundación Grisi, por el gran trabajo realizado y el logro de los objetivos. Sin embargo, sabemos que aún hay mucho camino por recorrer y que nuestra labor social debe crecer año con año con más calidad haciendo énfasis en nuestro lema "Ayudar es Natural".**

**Estamos forjando las bases para ser una fundación más sólida y sustentable.**

**ALEJANDRO GRISI DE LARA.  
PRESIDENTE DE FUNDACION GRISI.A.C.**



**Los años nos dan tiempo, experiencias y oportunidades, que debemos aprovechar al máximo para cumplir nuestros objetivos, aprender de lo vivido y crecer.**

**En 2021 trabajamos en fortalecimiento institucional, replanteamos nuestra Identidad y los cambios que queremos lograr, revisamos nuestro modelo de atención y recordamos la importancia de dar a conocer y trabajar por los derechos y las necesidades de las personas.**

**Integramos en nuestro lenguaje institucional, el termino de coinversión, es importante recordar, que todos nuestros programas existen gracias a la suma de diferentes partes, donde cada uno de los integrantes, invierte su fortaleza, experiencia, trabajo, modelo o financiamiento.**

**Gracias al trabajo de muchas personas, somos una inversión social para mejorar la vida de las personas y cada año, seguiremos esforzándonos para que siempre, en el centro de nuestro trabajo estén las personas y su bienestar.**

**Les presentamos en éste informe, los cambios que logramos generar, a partir de nuestros programas de coinversión para que las familias mexicanas cuenten con mejores condiciones de igualdad e inclusión para ejercer sus derechos a la salud, el bienestar y la participación social.**

# La misión de Fundación Grisi es lograr que las familias mexicanas cuenten con mejores condiciones de igualdad e inclusión para ejercer sus derechos a la salud, el bienestar y la participación social

Buscamos apoyar y empoderar a los pacientes y sus familias, para lograr mejor atención durante su enfermedad, así como una detección oportuna de las enfermedades, sobre todo el cáncer

Bajo nuestro lema **Ayudar es Natural**, fomentamos la importancia de la participación social en favor del beneficio comunitario, buscando mejorar su entorno, a través de la participación.



Promovemos el desarrollo humano y social de las personas que viven en vulnerabilidad para mejorar sus condiciones de vida y dignidad, así como su inclusión y la ejecución de sus derechos.

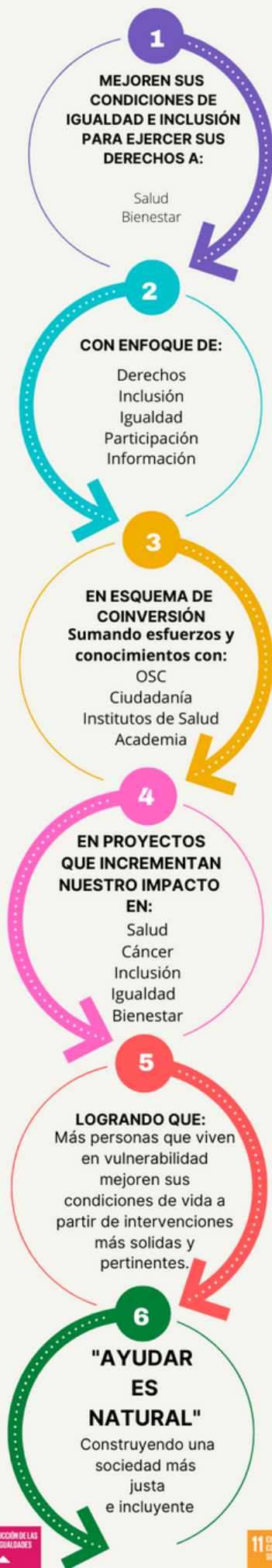
## Trabajamos con programas de coinversión





¿Cómo y con quién  
llegamos al cambio que  
queremos lograr?





Fundación Grisi  
tiene como visión  
crear alianzas  
que multipliquen  
esfuerzos  
y  
fortalezcan  
el impacto  
de las  
causas que  
apoyamos, todas  
nuestras  
acciones  
van de la mano  
de  
diferentes  
organizaciones  
para  
lograr  
la incidencia  
y  
sustentabilidad  
que  
buscamos.





# PROGRAMAS DE SALUD

## ↪ Apoyo al cáncer infantil en coinversión con AMANC, I.A.P.:

### Problemática a tratar:

Alta tasa de mortalidad por cáncer infantil en México derivado de las barreras en el acceso a servicios de salud integrales, oportunos y de calidad, así como de las inadecuadas condiciones psicosociales para hacer frente a la enfermedad.

### Acción:

Intervención multidisciplinaria para niñas, niños y adolescentes que enfrentan la enfermedad del cáncer y se trasladan al Centro AMANC, en la CDMX, para recibir los apoyos, tratamientos médicos y contribuir así a la supervivencia.

### Apoyando a:

**273** niños y niñas





# ↪ Apoyo al cáncer de mama en coinversión con FUCAM, A.C:

## **Problemática a tratar:**

El cáncer de mama es en la mujer el más frecuente y la principal causa de muerte por neoplasia en México. La incidencia es creciente y hasta el momento no se ha podido implementar una estrategia efectiva poblacional preventiva de la enfermedad y evitar así la mortalidad por ésta.

## **Acción:**

Asistencia a las mujeres mexicanas que padecen cáncer de mama, en una institución de primer nivel como lo es FUCAM. A.C, con la donación del equipo médico sugerido para incidir en mejorar la eficacia en los tratamientos.

## **Apoyando a:**

**8760** mujeres





Conoce nuestro programa  
#VAPORTI

FUNDACIÓN  
GRISI.  
Ayudar es natural

VAPORTI  
CONTRA EL CÁNCER DE PÁNCREAS

Apoyo, información útil y  
confiable para pacientes  
con cáncer de páncreas

f i fundaciongrisi.com

## ↪ Programa VAPORTI contra el cáncer de páncreas:

### Problemática a tratar:

El cáncer de páncreas es la 6° causa de muerte por problemas oncológicos en México. Es difícil de diagnosticar, por lo cual, es común que transcurran meses sin que una persona pueda percatarse de esta enfermedad, lo que impacta directamente en la tasa de mortalidad.

### Acción:

Orientar y apoyar a pacientes con cáncer, otorgando información, guías y recursos del ámbito médico que salvaguarden su bienestar físico, psicológico y emocional.

### Apoyando a:

**40** mujeres y **52** hombres



# ↪ Grupo de apoyo emocional a pacientes y familiares con cáncer:

## Problemática a tratar:

Enfrentarse a un diagnóstico de cáncer, es una de las situaciones más difíciles, estresantes y temidas por las personas en la sociedad actual. En el cáncer se dan una serie de circunstancias que no solo causan daño en el cuerpo, sino que provocan un gran desajuste emocional individual y familiar, debido a la incertidumbre ante su evolución, los largos tratamientos y los efectos secundarios aunados a ellos, el costo muchas veces inaccesible de los mismos y el riesgo de una muerte inminente.

## Acción:

Creación de un grupo de apoyo guiado por una tanatóloga, con el fin de que los integrantes sean capaces de aceptar su situación, reconocer sus necesidades, tomar decisiones, mejorar su calidad de vida y con ello ejercer sus derechos. El apoyo se imparte en un grupo mensual, así como en sesiones particulares, dependiendo de las necesidades personales.

## Apoyando a:

**132** personas

Noviembre, mes de la concientización mundial sobre el **Cáncer de Páncreas**

¡Súmate y conoce más en: [cancerdepancreas.mx](http://cancerdepancreas.mx)!

#AyudarEsNatural

Logos: FUNDACIÓN GRISI, VAPORTI

Illustration: A man sitting on a stack of books using a laptop, and a woman standing next to him holding a book. There are also icons of a hand holding a heart and a hand holding a brain.

¡Esta charla virtual #VaPorTi!

Hablemos sobre:  
**Cuidados Paliativos y Calidad de vida**

¡Aparta la fecha!  
**Junio 30, 2021, 18:00 (hora CDMX)**

LIVE #VaPorTi

Ponentes:

-   
**Daniela Villagomez**  
Médica Paliativista
-   
**Guadalupe Álvarez de Majul**  
Trabajadora social y tanatóloga
-   
**Margarita Gilardi**  
Maestra en Educación Humanista y tanatóloga

Conduce **Fernanda Pastrana**  
Comité dirección de Va Por Ti

Logos: VAPORTI, FUNDACIÓN GRISI

#AyudarEsNatural

# ↪ Campañas informativas para ejercer el derecho a la salud y su cuidado:

## Problemática a tratar:

La falta de información general sobre la salud, hace que las personas no logren ejercer correctamente sus derechos a la salud y su cuidado, aumentando así los índices de mortalidad y la falta de igualdad en los servicios de salud.

## Acción:

Entrevistas, webinars, campañas de información continuas con datos concretos, sintomatología, diagnósticos, entrevistas con especialistas, diccionarios médicos y navegación de los pacientes.

## Apoyos:

Crecimiento continuo de comunidad de más de 6 mil personas, que visitan y recorren nuestras redes y publicaciones.



# ↪ Apoyo en la formación de médicos especialistas en coinversión con la AMHPB:

## Problemática a tratar:

La falta de especialistas y de médicos de primer impacto con conocimientos y herramientas necesarias causan que el tiempo del diagnóstico se alargue y reduzcan las posibilidades de cura.

## Acción:

Apoyo a la Asociación Mexicana HepatoPancreática Biliar, para su noveno congreso nacional.



#VAPORTI: charla virtual  
**Salud integral y estilo de vida saludable para adultos mayores**

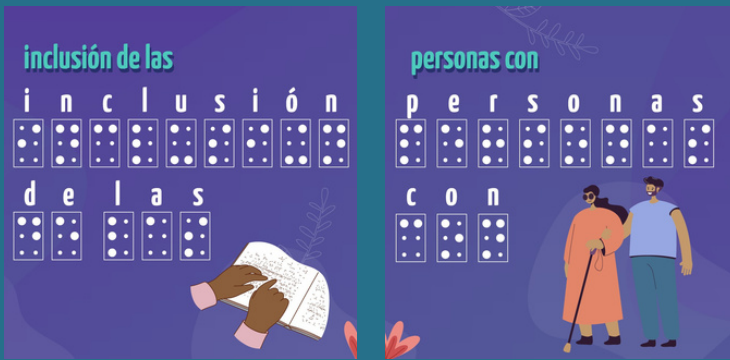
Alejandro Acuña Arellano  
Médico geriatra

LIVE  
@vaportivselcancerdepancreas

¡Aparta la fecha!  
**27**  
SEPTIEMBRE  
05:30 pm  
(hora CDMX)

FUNDACIÓN GRISI. Apoderar es natural.  
VAPORTI

# PROGRAMAS DE BIENESTAR



↪ Apoyo a la inclusión de niñas y niños ciegos y/o sordos en coinversión con El Instituto de Capacitación Para El Niño Ciego y Sordo, A.C:

## **Problemática a tratar:**

Niñas y niños que viven en vulnerabilidad mejoren sus condiciones de vida y dignidad, promoviendo su desarrollo humano y social, así como su inclusión y la ejecución de sus derechos.

## **Acción:**

Apoyo integral a niñas y niños ciegos y/o sordos, con herramientas para que logren una inclusión.

## **Apoyo a:**

**32 niñas y 38 niños**





## ↳ "Llegó Tu Momento de Emprender" en coinversión con AMANC, I.A.P:

### **Problemática a tratar:**

Grandes dificultades en la calidad de vida en supervivientes de cáncer infantil. Nos reportaron una percepción de baja calidad en diferentes ámbitos; ingresos, vida familiar, empleo, comunidad, educación, salud y satisfacción ante la vida.

### **Acción:**

Contribuir a disminuir la exclusión social y evitar la repetición de ciclos de pobreza en la población superviviente de cáncer en la infancia, dando acceso a una capacitación que le permita a la población objetivo desarrollar modelos de negocio sostenibles e incentivarlos para que comiencen sus emprendimientos con un modelo de negocio estructurado y acompañado de especialistas y mentores profesionales.

### **Apoyo a:**

**47 mujeres y 30 hombres**  
Convocatoria nacional  
20 proyectos





# PROGRAMAS DE PARTICIPACIÓN

↳ Desarrollo de proyectos de impacto social en coinversión con SEC:

## Problemática a tratar:

La apatía y la falta de colaboración, así como las dificultades y escasez de servicios dentro de las comunidades, crean la necesidad de que las personas sean constructores de su futuro, generando acciones por su comunidad o su entorno.

## Acción:

Facilitar a niñas, niños, jóvenes y adultos las herramientas necesarias para transformar su comunidad con sus propios recursos, demostrándose a sí mismos que el cambio es posible.

## Apoyo a:

**18320** mujeres  
**11711** hombres



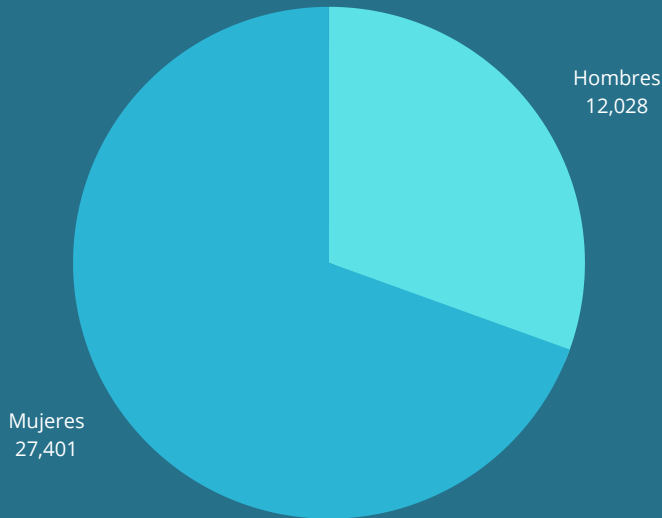


# IMPACTADOS 2021

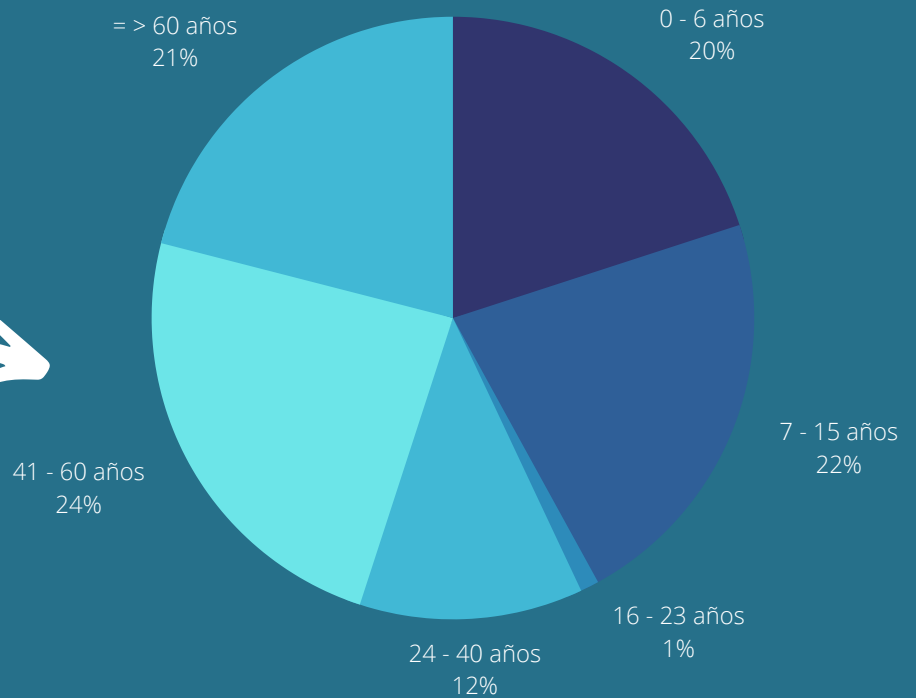
| Hombres | Mujeres |
|---------|---------|
| 12,028  | 27,401  |



**Directos**  
**39, 435**



**Beneficiados  
por  
Edad**



# BALANCE 2021

|   |                       |
|---|-----------------------|
| <b>Donativos recibidos de GRISI HNOS</b>  | <b>\$2,407,367.00</b> |
| <b>Donativos recibidos de voluntarios</b> | <b>\$89,724.00</b>    |
| <b>Honorarios médicos</b>                 | <b>\$31,841.00</b>    |
| <b>Donativos otorgados</b>                | <b>\$1,632,200.00</b> |
| <b>Otras erogaciones</b>                  | <b>\$638,534.00</b>   |
| <b>Erogaciones efectuadas</b>             | <b>\$2,302,575.00</b> |
| <b>Ingresos obtenidos</b>                 | <b>\$2,497,091.00</b> |

## Gasto y/o donativo por rubro:

|                        |                       |
|------------------------|-----------------------|
| <b>Salud</b>           | <b>\$1,124,500.03</b> |
| <b>Participación</b>   | <b>\$612,887.69</b>   |
| <b>Bienestar</b>       | <b>\$363,700.00</b>   |
| <b>Fortalecimiento</b> | <b>\$201,487.35</b>   |
| <b>Total</b>           | <b>\$2,289,687.38</b> |

# ACCIONES ADICIONALES



Iluminando con amor agradece a Fundación Grisi por su donativo que benefició a 300 adultos mayores de Jalisco y 200 familias vulnerables con 2,000 productos de higiene personal.

FUNDACIÓN GRISI

incluyeme.com

DEI LATAM

Este certificado acredita la participación en el panel "**Comunicación como herramienta para impulsar la inclusión**" llevado a cabo el día 1 de diciembre del año 2021.

GABRIEL MARCOLONGO  
CEO y Fundador

GABRIELA GARCADIAGO  
Directora de Operaciones

#AyudarEsNatural

Objetivo 2022:  
seguir trabajando  
para lograr  
un México más  
saludablemente justo

FUNDACIÓN GRISI

# AGRADECIMIENTOS

Nada de esto sería posible sin el apoyo de todos los que han creído que **“Ayudar es Natural”**

Nuestro Comité Médico, donantes recurrentes, a las personas que nos apoyan con las visitas y actividades de recaudación, a todos los voluntarios, cada uno de los que nos acompañan en nuestras actividades de "Dar para Dar".

A Grupo Grisi, su gente y familias.

A cada una de las alianzas que hemos formado para impactar juntos a nuestros beneficiarios, sin su experiencia y entrega, nada de esto sería posible.

